

2021 M. LIETUVOS OS BĖGTE ČEMPIONATAS NAKTINĖJE TRASOJE

INFORMACINIS BIULETENIS Nr. 3 (2021-03-25)

RENGĖJAI

Varžybas organizuoja: Lietuvos orientavimosi sporto federacija.

Varžybas vykdo: orientavimosi sporto klubas "Sakas".

Varžybų direktorius - Mantas Gaupšas

Varžybų vyr. teisėjas – Daugirdas Stonys

Trasų planuotojas – Mindaugas Nakvosas

Varžybų patarėjas – Gintautas Valauskas

Sekretorius – Gvidas Rūkas

Varžybos vykdomos vadovaujantis 2021 m. Lietuvos orientavimosi sporto bėgite čempionatų nuostatais ir reikalavimais LOSF varžybų rengėjams.

LAIKAS IR VIETA

Varžybų laikas: 2021 m. kovo 27 d.

Varžybų centras: Pageluvio k. 8, Bubių sen., Šiaulių r. sav. Atvykimo nuoroda.

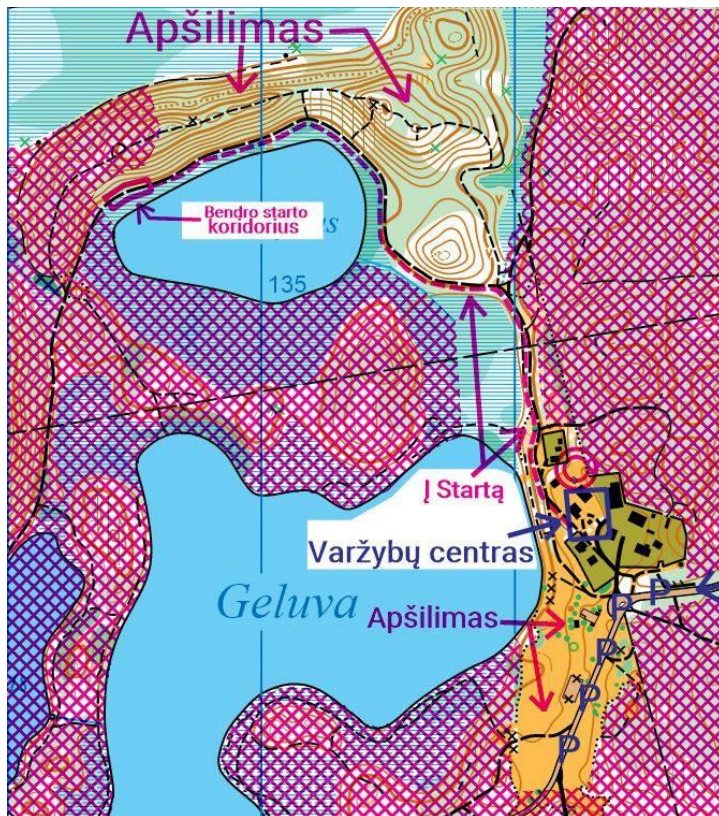
<https://www.google.lt/maps/place/Pageluvio+sodyba/@55.7981278,23.104165,17z/data=!4m13!1m7!3m6!1s0x46e5de0a02e0f6e5:0x8240747057cfcf08!2sPageluvio!3b1!8m2!3d55.796518!4d23.1126299!3m4!1s0x46e5dde6ad950e27:0xa4c49f2127bfd2af!8m2!3d55.7985714!4d23.104198>

4

PARKAVIMAS

Automobilių stovėjimo aikštelėje arba kelio kelkraštyje, kur leidžia KET.

VARŽYBŲ CENTRAS



Dalyviams iki starto draudžiama eiti į užbrūkšniuotą teritoriją.

Nuo parkingo iki varžybų centro 150 metrų

Nuo varžybų centro iki finišo 150 metrų.

Nuo varžybų centro iki starto 900 metrų.

Biotualetai tik varžybų centre..

VARŽYBŲ PROGRAMA

18:15-19:15 - atvykimas ir registracija varžybų centre

20:00 - varžybų startas

20:00- V, V – 20, 23, M, M – 20, 23

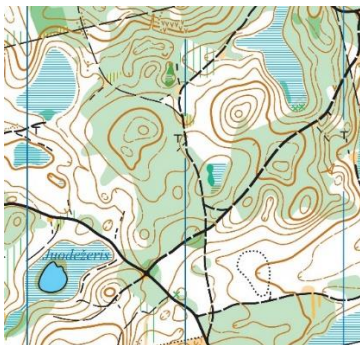
20:10 - V- 18, M -16

20:15 - M- 18, V -16

Dėl COVID – 19 situacijos varžybų apdovanojimai bus vykdomi kiekvienai amžiaus grupei tik paaiškėjus nugalėtojams ir prizininkams.

VARŽYBŲ VIETOVĖ

Žemėlapis fragmentas:



Varžybų vietovę sudaro vidutinės ir stambios reljefo formos, didžiausi šlaitai iki 30 m. Kelių ir proskynų tinklas vidutinio tankumo. Keliai tankesni aplink Geluvos ežerą. Nemažą žemėlapis dalį sudaro nedideli ežerai ir apipelkėjusios vietovės. Miškas spygliuočių, kai kur mišrus, vidutinio bėgamumo. Kelių ir proskynų tinklas vidutinio tankumo.

Žemėlapis autorius – Saulius Kireilis. Žemėlapis atnaujintas 2020 m. rudenį.

Mastelis 1: 10 000 H – 2,5 M.

Žemėlapis formatas B4.

Žemėlapis atspausdintas ant nešlampančio popieriaus.

Žemėlapis šiaurės vakarinėje pusėje ribojasi su magistraliniu keliu A12. Rytinėje pusėje senasis Kelmės plentas.

Šiuo metu miške sniego mažai arba visai nebėra, atvirose vietose iki 5-10cm, pagrindiniai keliai apledėję, slidūs. Miškas dėl nesužaliavusios augmenijos daugumoje vietų bėgamas geriau nei pavaizduota žemėlapyje. **Rekomenduojama bėgti su šipais.**

Pavojingos vietos – ežerai užšalę, juos kirsti ar lipti ant jų griežtai draudžiama.

DALYVIAI

Varžybose LOSF narių atstovai, Lietuvos piliečiai, kurie turi LOSF licenciją, varžosi dėl čempionato nugalėtojų vardų. Užsieniečiai, kurie yra deklaravę savo gyvenamąją vietą Lietuvoje iki 2021 m. sausio 1 d. ir turi LOSF licenciją, taip pat gali konkuruoti dėl čempionato nugalėtojų vardų. Visi kiti sportininkai dalyvauja be konkurencijos. Lietuvos piliečiai, kurie nėra deklaravę savo narystės OS klube ar moksleivių sporto organizacijoje, kurie nėra LOSF nariai, gali įsigyti LOSF licenciją ir visose čempionato trasose konkuruoti dėl čempionato nugalėtojų vardų.

Varžybos rengiamos tik aukšto meistriškumo grupėse. Dalyvių grupės naktinėje trasoje: M/V 16, 18, 20, 21, 23.

V/M–16 amžiaus grupėje ribojamas dalyvių amžius (nuo 2005 iki 2007 m. gim.).

V/M gali dalyvauti ne vyresni nei 1972 m. gim.

GPS

Dalyvių sąrašas, kuriems bus išdalinti GPS siųstuvai starto koridoriuje.

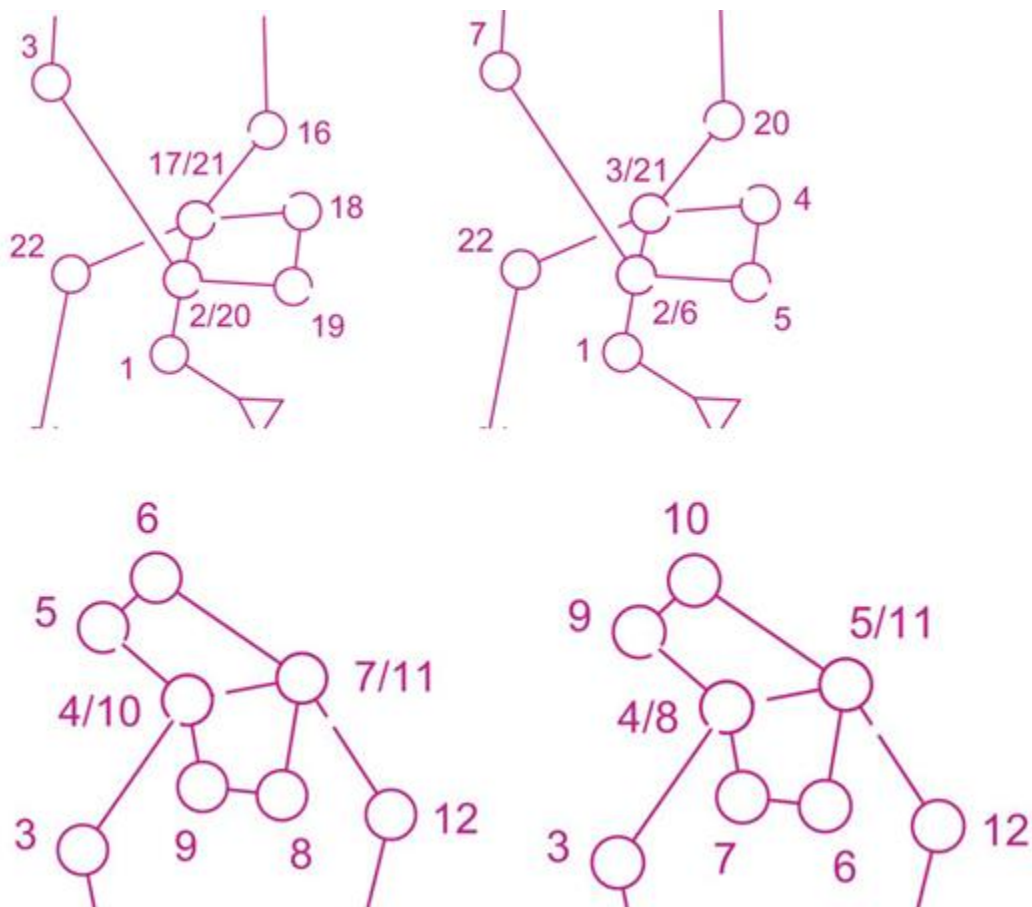
	V	M
1.	Aleliūnas Vilius	Paužaitė Sandra
2.	Gvildys Jonas Vytautas	Gvildytė Teklė Emilija
3.	Bartkevičius Algirdas	Valaitė Indrė
4.	Barauskas Rokas	Kutkaitė Aušrinė
5.	Sabalaiuskas Giedrius	Grigaliūnaitė Agnė
6.	Mickus Donatas	
7.	Dementavičius Tadas	
8.	Alminas Rimvydas	
9.	Stulgys Donatas	
10.	Paužas Henrikas	
11.	Gipas Marijonas	
12.	Tirlikas Martynas	
13.	Olišauskis Kevinas	
14.	Dulius Dominykas	
15.	Čiapas Agnius	



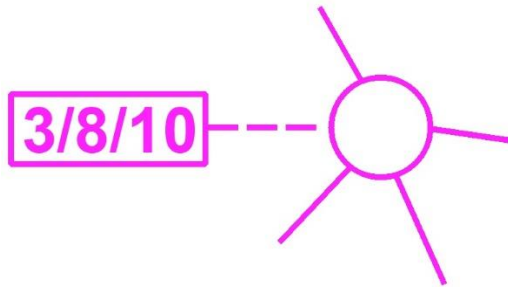
TRASŲ PARAMETRAI

Grupė	Trasos ilgis	KP skaičius	Sukilimas
V, V-23, V - 20	10,1 km	27	285 m.
M, M - 23, M - 20	7,1 km	20	180 m.
V - 18	7,2 km	19	195 m.
M - 18	6,0 km	16	160 m.
V - 16	5,8 km	15	145 m.
M - 16	5,0 km	13	110 m.

Visose trasose bus skaidymas. Skaidymo pavyzdžiai:



DĖMESIO. Specialus punktų eiliškumo numeracijos žymėjimas grupėms M, M23, M20 ir M18 . Siekiant aiškesnio punktų eiliškumo numeracijos žymėjimo bei žemėlapių skaitomumo, grupėse M, M23, M20 ir M18, tam tikrų jungiamųjų punktų eiliškumo numeracija nutolusi tolėliau nei įprasta. Žemėlapyje nutolusių kontrolinių punktų eiliškumo numeracija bus pažymėta stačiakampiu, jungiančiu kontrolinį punktą punktyrine linija. Pavyzdys:



ATSIŽYMĖJIMAS

Atsižymėjimas vykdomas elektronine SPORTident AIR+ sistema. Taip pat dalyviai galės dalyvauti su įprastinėmis SPORTident kortelėmis. Dalyviai, neturintys SIAC kortelių, galės jas išsinuomoti varžybų sekretoriatoje. Nuomos mokestis – 2 €. Už pamestą SIAC kortelę dalyviai sumoka jos kainą pagal galiojančius įkainius.

REGISTRACIJA

Paraiškos teikiamos DB Topas sistemoje <https://dbsportas.lt/lt/varz>. Registracija vykdoma iki 2021 m. kovo 22 dienos 23:59. Sportininkams pateikus vardines paraiškas dalyvio mokestis, nurodytas čempionato organizatorių, mokamas tik pavedimu. Nemokamai išsiregistruoti galima iki 2021 m. kovo 22 dienos 23:59.

MOKESČIAI

Sportininkams pateikus vardines paraiškas dalyvio mokestis, nurodytas čempionato organizatorių, mokamas pavedimu. Dalinėms varžybų organizavimo išlaidoms padengti dalyviai moka LOSF amžiaus grupei nustatytą mokestį už kiekvieną asmenį:

Amžiaus grupė	Mokestis registruojantis iki 03.22
M/V 16, 18	5 €
M/V20, 23	6 €
M/V	12 €

Užsiregistravus, tačiau nstartavus, dalyvio mokestis nėra gražinamas.

APMOKĖJIMAS

Dalyvio mokestis sumokamas registruojantis pavedimu į sąskaitą. Siekiant išvengti žmonių būriavimosi, grynais varžybų vietoje atsiskaityti nebus galima. Klubams bus išrašytos sąskaitos pagal paraiškas DB Sporte. Pavieniai gali susimokėti be sąskaitų.

Informacija pavedimui: Organizacija: Orientavimosi sporto klubas “Sakas”

Įmonės kodas: 193247622

Bankas: AB bankas „Swedbank“

Sąskaitos Nr.: LT717300010002403602

STARTO TVARKA

M/V 16, 18, 20, 23 grupių dalyviai startuoja bendru startu. Į starto koridorių dalyviai kviečiami prieš 3 min.

Starto laikai	
V, V – 20, 23, M, M – 20, 23	20:00
V- 18, M -16	20:10
M- 18, V -16	20:15

VARŽYBŲ KONTROLINIS LAIKAS

V, V – 20, 23, M, V – 20, 23	150 min
V- 18	140 min
V -16	135 min
M- 18	125 min
M -16	100 min

REZULTATŲ NUSTATYMAS

Nugalėtojai nustatomi pagal trasos įveikimo laiką.

Grupių M/V 20, 23 ir M/V dalyviai varžosi toje pačioje trasoje, tačiau šių grupių rezultatai pateikiami bendrame sąraše, nurodant prie kiekvieno M/V 20, 23 dalyvio, kurią vietą jis užėmė savo grupėje. Šių grupių sportininkai pretenduoja į apdovanojimus ir elito grupėje.

APDOVANOJIMAI

Apdovanojimai vykdomi pagal Lietuvos orientavimosi sporto bėgte čempionatų nuostatus. Apdovanojimai įteikiami tik apdovanojimuose asmeniškai dalyvaujantiems sportininkams.

VARŽYBŲ ŽIŪRI

1. Ramūnas Pabrėža
2. Aurimas Murėnas
3. Sandra Paužaitė

COVID-19 INFORMACIJA

Varžybose draudžiama dalyvauti asmenims, kurie jaučia peršalimo ar kitų ligų simptomus. Varžybų centre iki starto ir po starto visiems dalyviams ir teisėjams privalomas kaukių dėvėjimas. Už šios taisyklės nepaisymą dalyvis iš pradžių yra įspėjamas, o paskui **DISKVALIFIKUOJAMAS**.

Privaloma laikytis saugaus atstumo ir nesibūriuoti.

KITA INFORMACIJA

Už savo sveikatą ir saugumą varžybų metu dalyviai atsako patys, už moksleivius atsako ir jų treneriai ar lydintys asmenys. Visi varžybų dalyviai privalo turėti galiojančią medicininę pažymą, leidžiančią dalyvauti varžybose. Sportininkų ir trenerių maitinimo, nakvynės ir kelionės išlaidas apmoka siunčianti organizacija arba patys sportininkai.

KONTAKTAI

Daugirdas Stonys +37066250450, daugirdas.stonys@gmail.com, www.orienteeing.lt



ORIENTEERING.LT
LIETUVOS ORIENTAVIMOSI SPORTO FEDERACIJA



RĖMĖJAI IR PARTNERIAI

**SPORTO
KLINIKA**



KASP



Perlas
Energija

TRIMTEX



S-SPORTAS



Baltas & Gandras
RESTORANAS ŠEIMOMS SVEČIŲ NAMAI